

25/30/33L-9A

Wózki widłowe z przeciwwagą zasilane gazem płynym

MOVING YOU FURTHER

HYUNDAI HEAVY INDUSTRIES



■ Na zdjęciu może być przedstawione wyposażenie dodatkowe.

 **HYUNDAI**

Zadowolenie klienta **jest dla nas najważniejsze!**

Hyundai wprowadza nową linię wózków widłowych z serii 9 zasilanych gazem płynym. Nowoczesne 4-kołowe wózki z przeciwwagą zapewniają każdemu operatorowi komfort jazdy, większą wydajność pracy oraz łatwą konserwację.



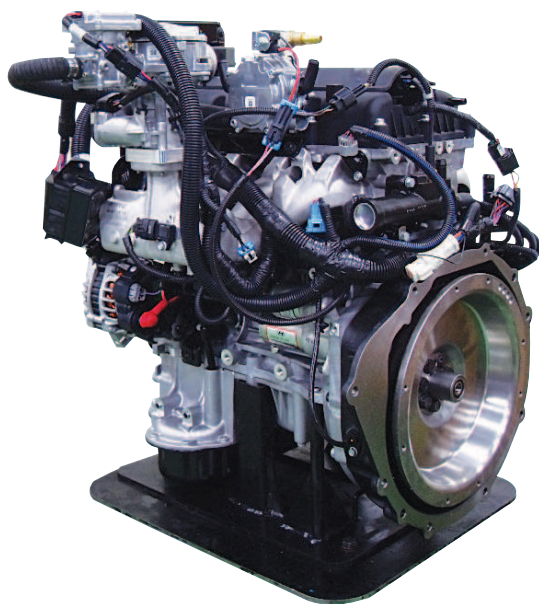
Nowy wózek widłowy zasilany gazem płynnym — sprawdzona jakość i zaawansowana technologia

- Maksymalna wydajność
- Przestronna kabina
- Hamulec postojowy w postaci przełącznika
- 5,6-calowy kolorowy monitor LCD
- System ostrzegania o przechyle wózka
- System wyczuwania obecności operatora (OPSS) dla bezpiecznej pracy
- Łatwość serwisu
- Ograniczenie maksymalnej prędkości pojazdu
- HAC (asystent ruszania w górę)
- System uruchamiania po podaniu hasła
- Wskaźnik ciężaru ładunku
- Automatyczny system poziomowania wideł (opcja)



■ Na zdjęciu może być przedstawione wyposażenie dodatkowe.

Wysoka skuteczność i optymalna wydajność



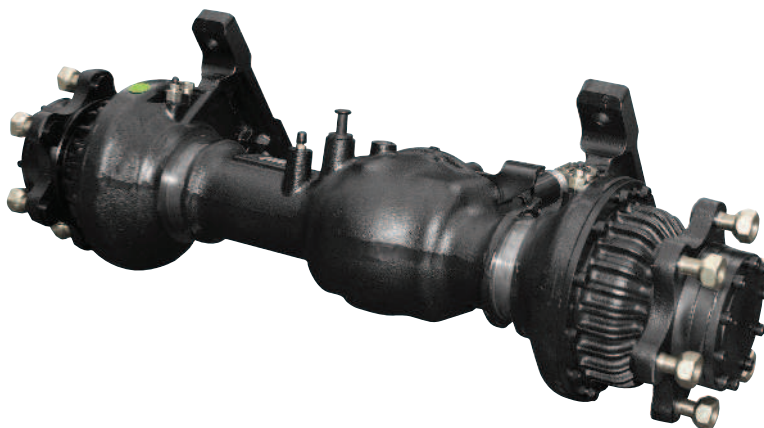
Silnik HMC L4KB (2,4 l) 60PS / 2300 obr./min

Silnik o dużej mocy – HMC L4KB (2,4 l)

Sprawdzona na rynku jakość silnika HMC L4KB daje maszynie wyjątkową wydajność, trwałość i wartość dodaną. Wysokosprawny silnik dużej mocy zapewnia niewielkie zużycie paliwa i doskonały moment obrotowy. (Zgodny z normami EPA/CARB poziom IV)

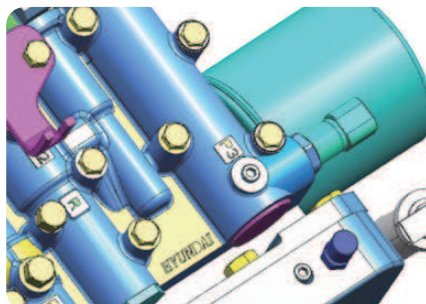
Bardzo trwała oś napędowa

Wzmocniona oś napędowa oddzielona od przekładni gwarantuje niski poziom drgań i ułatwia konserwację. Zastosowano hamulec tarczowy typu mokrego, który jest łatwy w obsłudze, działa płynnie i nie wymaga konserwacji.



W pełni hydrostatyczne wspomaganie kierownicy

Hydrauliczny układ kierowniczy zapewnia zawsze płynne i elastyczne kierowanie, zapobiegając ograniczeniu funkcji sterowania i szarpaniu koła kierownicy.



System ochrony sprzęgła

System ochrony sprzęgła zapobiega nadmiernemu korzystaniu z funkcji pełzania i minimalizuje skutki zmian.



System wspomagający hamulca (opcja)

Zawór wspomagający hamulca służy do wzmacniania skuteczności hamowania.

Silnik o dużej mocy oraz zaawansowane technologicznie układy zapewniają większą efektywność i najwyższą wydajność pracy.

25/30/33L-9A

7,5% większa prędkość

7,0% większa moc

(W porównaniu do serii 7A)



■ Na zdjęciu może być przedstawione wyposażenie dodatkowe.

Większa prędkość jazdy i zdolność pokonywania wzniesień

Silnik o dużej mocy zapewnia większe przyspieszenie, lepszą zdolność pokonywania wzniesień i wyższą prędkość jazdy, nawet na nierównym, spadzistym terenie.

Maks. predkosc jazdy

Model	Km / h
25L-9A	18,0
30L-9A	18,9
33L-9A	18,9

Maks. zdolnosc pokonywania wzniesien

Model	%
25L-9A	35,2
30L-9A	28,3
33L-9A	26,0

Największa wygoda i optymalna ergonomia



■ Na zdjęciu może być przedstawione wyposażenie dodatkowe.

Przestronna kabina

Nowa konstrukcja kabiny zapewnia szeroki kąt widzenia i sporo przestrzeni, dla całodziennego komfortu operatora.

Wygodny fotel Grammer

Amortyzowany, regulowany fotel ma ergonomiczną konstrukcję, która zapewnia większy komfort i zapobiega zmęczeniu operatora.

* Pas bezpieczeństwa typu ELR

* Ogrzewanie lub zagłówek (opcja)



Regulowana kierownica

Dla uzyskania wygodnej pozycji podczas jazdy można łatwo wyregulować ustawienie kolumny kierownicy za pomocą dźwigni znajdującej się po prawej stronie.



Dźwignia sterowania (opcja)

Ergonomicznie zaprojektowane dźwignie sterowania zmniejszają zmęczenie operatora poprzez wyeliminowanie dalekich ruchów rąk i ramion oraz nienaturalnego ustawienia barków. Dzięki temu operator może pracować wygodnie i wydajnie.



Dźwignie

Nowo zaprojektowane ręczne dźwignie z ergonomicznym uchwytem pozwalają precyzyjnie sterować wszystkimi funkcjami.

Ergonomicznie zaprojektowana kabina oraz kolorowy monitor LCD o zmienionym wyglądzie zapewniają pełne wsparcie i wygodę operatora.

25/30/33L-9A

Nowoczesny monitor LCD

Kolorowy monitor LCD z ekranem 5,6 cala umożliwia operatorowi łatwe sterowanie maszyną. Na monitorze widoczna jest prędkość, kierunek jazdy, wskaźnik rozładowania akumulatora oraz wskaźnik czasu pracy.

Wskaźnik czasu pracy

Wskaźnik ciężaru ładunku
(opcja)

Wskaźnik przechylenia maszyny (ostrzeżenie — czerwony)

Sygnal / kontrolka ostrzegawcza

Bieg (F / N / R)

Prędkościomierz

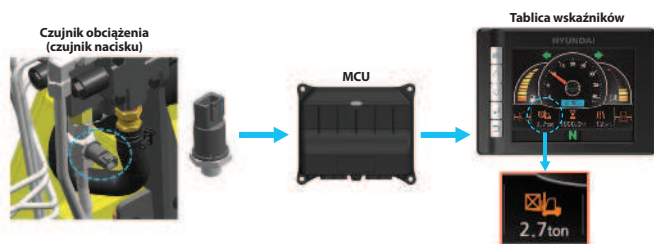
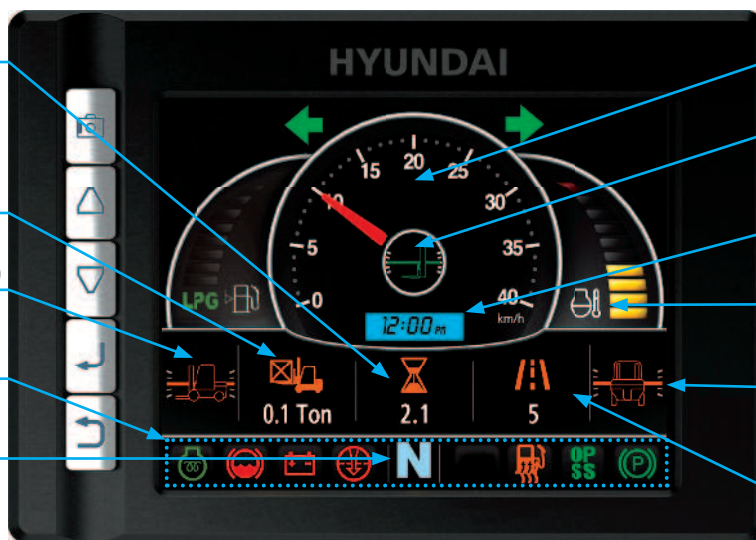
Kąt odchyłu maszty
(alarm — czerwony)

Zegar

Wskaźnik temperatury silnika
(ostrzeżenie — czerwony)

Wskaźnik toczenia się maszyny (ostrzeżenie — czerwony)

Licznik przebytej drogi



Wskaźnik obciążenia

Opcjonalny wskaźnik obciążenia wyświetla na monitorze ciężar ładunku. Czujnik ładunku umożliwia szybką kontrolę ciężaru ładunku, a alarm informuje kierowcę o przeciążeniu.

Czujnik kąta przechyłu maszty
(czujnik G)



Przełącznik na dźwigni przechyłu maszty



Automatyczny system poziomowania widel (opcja)

Aby zwiększyć wydajność, system poziomowania widel automatycznie zatrzyma ruch maszty, gdy znajdzie się on w pozycji pionowej.

Zaawansowane funkcje **bezpieczeństwa**



Doskonała widoczność zwiększa bezpieczeństwo pracy

■ Na zdjęciu może być przedstawione wyposażenie dodatkowe.

Optymalne rozmieszczenie siłowników podnoszenia zapewnia operatorowi szersze pole widzenia. Panoramiczne lustro powiększa zakres widzenia kierowcy podczas cofania.



Mocny dach ochronny

Przewyższająca wymagania ISO6055 oraz ANSI osłona górna zapewnia optymalną ochronę, bez ograniczania widoczności kierowcy.



Nisko umiejscowiony stopień

Dzięki nisko umiejscowionemu stopniowi operator może łatwo i bezpiecznie wsiąść na wózek.



Tylny klakson (opcja)

Pozwala operatorowi trzymać cały czas ręce w zakresie wózka ze względów bezpieczeństwa. Wbudowany przełącznik klaksonu zapobiega niebezpiecznym sytuacjom w momencie cofania.

Bezpiecznie zaprojektowana przestrzeń kierowcy zapewnia większy komfort pracy.

25/30/33L-9A



HAC (asystent ruszania w górę)

Zabezpieczenie przed staczaniem w momencie wznowienia jazdy po pochyłości.

Układ regulacji prędkości jazdy (opcja)



W pomieszczeniu: Dostosowalna maks. prędkość jazdy (5–16 km/h)

Na zewnątrz: Maks. prędkość jazdy (18,9 km/h w przypadku 30L-9A)

Zabezpieczenia widel

Podczas opuszczania widel zawór sterujący ruchem w dół utrzymuje kontrolowaną prędkość. Zawór bezpiecznego opuszczania zapobiega opadnięciu widel w przypadku nagłego uszkodzenia przewodu hydraulicznego.



■ Na zdjęciu może być przedstawione wyposażenie dodatkowe.



Światła bezpieczeństwa i reflektory tylne

Halogenowe światła przednie i tylne światła z diodami LED zapewniają dobrą widoczność w każdych warunkach. Reflektory tylne zamocowane na przeciwwadze zwiększają bezpieczeństwo kierowcy podczas pracy.

* Dostępne jest pełne oświetlenie LED.

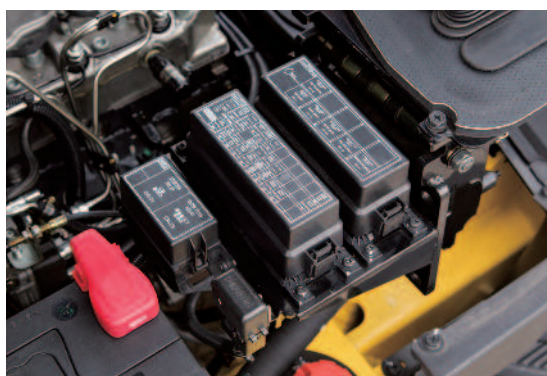
Szybki i łatwy przegląd



Duża maska silnika

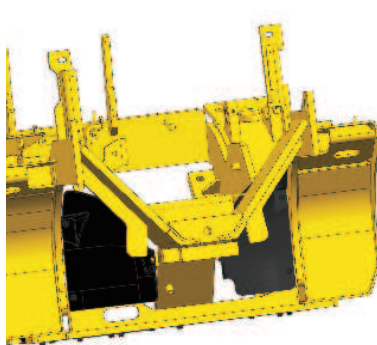
■ Na zdjęciu może być przedstawione wyposażenie dodatkowe.

Łatwo dostępny przedział silnika umożliwia szybkie i sprawne przeprowadzanie prac serwisowych. Powiększony filtr powietrza (7 cali) wydłuża okres eksploatacji silnika.



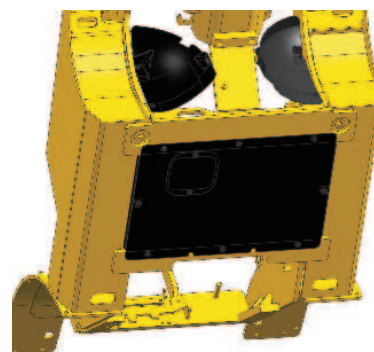
Osłona wodo- i pyłoszczelna

Nowo opracowane wodo- i pyłoszczelne skrzynki bezpiecznikowe oraz z przekaźnikami są łatwe do serwisowania.



Osłona tylnego koła (opcja)

Osłona tylnego koła wykonana z tworzywa PE jest odpowiednio umiejscowiona, by zapobiegać blokowaniu chłodnicy przez ciała obce.



Pokrywa dolna (opcja)

Pokrywa dolna chroni silnik i jego komponenty przed pyłem z jezdni. Pomaga to przedłużyć okres eksploatacji komponentów.

Idealne rozmieszczenie podzespołów zapewnia wygodny dostęp do nich podczas prac konserwacyjnych.

25/30/33L-9A



Kamera cofania
(opcja)



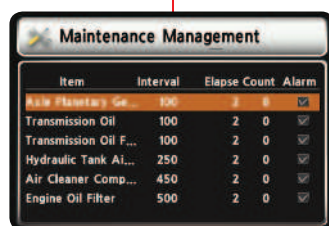
Przełącznik hamulca postojowego

Z funkcją automatycznego zatrzymania, gdy operator nie siedzi na fotelu

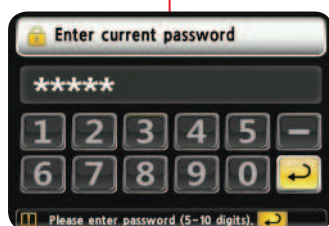


Przełącznik awaryjny
(opcja)

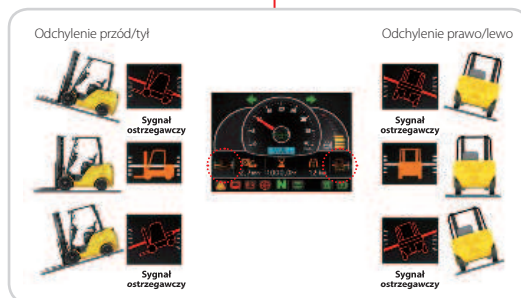
■ Na zdjęciu może być przedstawione wyposażenie dodatkowe.



Ekran zarządzania pracami serwisowymi



System uruchamiania po podaniu hasła
(system antykradzieżowy)



System ostrzegania o przechyle wózka

Nowa seria 9

Specyfikacje masztu (25L-9A)

Typ masztu		Wysokość maksymalna wiatel		Wysokość całkowita (widły opuszczone)		Wolny skok wiatel				Kąt nachylenia	Udźwig bez przesuwu bocznego przy				Udźwig z przesuwem bocznym przy				Ciężar wózka (bez ładunku)			
						Z kratą ochronną		Bez kraty ochronnej			Opona pojedyncza		Opona podwójna		Opona pojedyncza		Opona podwójna		Opona pojedyncza		Opona podwójna	
		mm	inch	mm	inch	mm	inch	mm	inch		Stopnie	500 mm LC	24 in LC	500 mm LC	24 in LC	500 mm LC	24 in LC	500 mm LC	24 in LC	kg	lb	kg
2-stopniowy ograniczony wolny skok	V300	3005	118.3	2025	79.7	155	4.5	155	4.5	6 / 10	2500	5000	2500	5000	2500	5000	2500	5000	3702	8161	3850	8488
	*V330	3305	130.1	2175	85.6	155	4.5	155	4.5	6 / 10	2500	5000	2500	5000	2500	5000	2500	5000	3721	8203	3870	8532
	V350	3505	138.0	2275	89.6	155	4.5	155	4.5	6 / 10	2500	5000	2500	5000	2500	5000	2500	5000	3738	8241	3887	8569
	V370	3705	145.9	2425	95.5	155	4.5	155	4.5	6 / 10	2500	5000	2500	5000	2460	5000	2500	5000	3750	8267	3900	8598
	V400	4005	157.7	2575	101.4	155	4.5	155	4.5	6 / 10	2500	5000	2500	5000	2380	5000	2500	5000	3790	8355	3939	8684
	V430	4305	169.5	2725	107.3	155	4.5	155	4.5	6 / 6	2480	5000	2500	5000	2360	5000	2500	5000	3842	8470	3991	8799
	V450	4505	177.4	2875	113.2	155	4.5	155	4.5	6 / 6	2430	5000	2500	5000	2310	4870	2460	5000	3864	8519	4013	8847
2-stopniowy pełny wolny skok	VF295 / VS295	2976	117.2	2025	79.7	845	33.3	1377	54.2	6 / 6	2500	5000	2500	5000	2500	5000	2500	5000	3722	8205	3875	8543
	VF325 / VS325	3276	129.0	2175	85.1	995	38.7	1527	60.2	6 / 6	2500	5000	2500	5000	2460	5000	2500	5000	3755	8278	3909	8618
	VF345 / VS345	3476	136.9	2275	89.6	1095	43.1	1627	64.1	6 / 6	2500	5000	2500	5000	2380	5000	2460	5000	3779	8331	3941	8688
	TF370/TS370	3705	145.9	1825	71.9	645	25.4	1177	46.3	6 / 6	2500	5000	2500	5000	2460	5000	2500	5000	3812	8404	3966	8743
	TF400/TS400	4005	157.7	1925	75.8	745	29.3	1277	50.3	6 / 6	2500	5000	2500	5000	2380	5000	2500	5000	3836	8457	3990	8796
	TF430/TS430	4305	169.5	2025	79.7	845	33.3	1377	54.2	6 / 6	2440	5000	2500	5000	2320	5000	2460	5000	3854	8496	4008	8836
	TF450/TS450	4505	177.4	2125	83.7	945	37.2	1477	58.1	6 / 6	2410	5000	2500	5000	2290	4850	2380	5000	3876	8545	4030	8884
3-stopniowy pełny wolny skok	TF470/TS470	4705	185.2	2175	85.6	995	39.2	1527	60.1	6 / 6	2360	4920	2450	5000	2240	4700	2330	4860	3890	8576	4043	8913
	TF500/TS500	5005	197.0	2275	89.6	1095	43.1	1627	64.1	6 / 6	2310	4810	2400	4940	2190	4590	2280	4720	3912	8624	4065	8962
	TF550/TS550	5505	216.7	2475	97.4	1295	51.0	1827	71.9	6 / 6	1550	3240	2310	4780	1430	3020	2190	4560	3951	8710	4104	9048
	TF600/TS600	6005	236.4	2675	105.3	1495	58.9	2027	79.8	6 / 6	1400	2930	2210	4590	1280	2710	2090	4370	4016	8854	4169	9191
	TF650/TS650	6505	256.1	2875	113.2	1695	66.7	2227	87.7	3 / 3	1350	2840	2180	4540	1230	2620	2060	4320	4062	8955	4216	9295
	TF700/TS700	7005	275.8	3075	121.1	1895	74.6	2427	95.6	3 / 3	1150	2430	2100	4370	930	2210	1980	4150	4100	9039	4254	9378
	QF610	6115	240.7	2160	85.0	980	38.6	1512	59.5	3 / 3	1600	3330	2120	4410	1480	3110	2000	4190	4258	9387	4432	9771
4-stopniowy pełny wolny skok	QF660	6615	260.4	2360	92.9	1180	46.5	1712	67.4	3 / 3	1400	2910	2040	4230	1280	2690	1920	4010	4318	9519	4491	9901
	QF700	7015	276.2	2460	96.9	1280	50.4	1812	71.3	3 / 3	1100	2290	1980	4120	980	2070	1860	3900	4348	9586	4522	9969
	QF745	7465	293.9	2610	102.8	1430	56.3	1962	77.2	3 / 3	800	1680	1650	3420	680	1460	1530	3200	4394	9687	4568	10071
	QF790	7915	311.6	2760	108.7	1580	62.2	2112	83.1	3 / 3	600	1260	1250	2600	480	1240	1130	2380	4494	9907	4668	10291

Specyfikacje masztu (30L-9A)

Typ masztu		Wysokość maksymalna wiatel		Wysokość całkowita (widły opuszczone)		Wolny skok wiatel				Kąt nachylenia	Udźwig bez przesuwu bocznego przy				Udźwig z przesuwem bocznym przy				Ciężar wózka (bez ładunku)			
						Z kratą ochronną		Bez kraty ochronnej			Opona pojedyncza		Opona podwójna		Opona pojedyncza		Opona podwójna		Opona pojedyncza		Opona podwójna	
		mm	inch	mm	inch	mm	inch	mm	inch		Stopnie	500 mm LC	24 in LC	500 mm LC	24 in LC	500 mm LC	24 in LC	500 mm LC	24 in LC	kg	lb	kg
2-stopniowy ograniczony wolny skok	V300	3005	118.3	2040	80.3	155	4.5	155	4.5	6 / 10	3000	6000	3000	6000	3000	6000	3000	6000	4096	9030	4220	9303
	*V330	3305	130.1	2190	86.2	155	4.5	155	4.5	6 / 10	3000	6000	3000	6000	3000	6000	3000	6000	4116	9074	4240	9347
	V350	3505	138.0	2290	90.2	155	4.5	155	4.5	6 / 10	3000	6000	3000	6000	3000	6000	3000	6000	4134	9114	4258	9387
	V370	3705	145.9	2440	96.1	155	4.5	155	4.5	6 / 10	3000	6000	3000	6000	2930	6000	3000	6000	4147	9142	4271	9416
	V400	4005	157.7	2590	102.0	155	4.5	155	4.5	6 / 10	3000	6000	3000	6000	2820	6000	3000	6000	4187	9231	4312	9506
	V430	4305	169.5	2740	107.9	155	4.5	155	4.5	6 / 6	2960	6000	3000	6000	2780	6000	2950	6000	4240	9347	4364	9621
	V450	4505	177.4	2890	113.8	155	4.5	155	4.5	6 / 6	2920	6000	3000	6000	2740	5800	2825	6000	4263	9398	4387	9672
2-stopniowy pełny wolny skok	VF295 / VS295	2976	117.2	2040	80.3	860	33.9	1314	51.7	6 / 6	3000	6000	3000	6000	3000	6000	3000	6000	4161	9173	4284	9444
	VF325 / VS325	3276	129.0	2190	85.1	1010	38.7	1464	60.2	6 / 6	3000	6000	3000	6000	2950	6000	3000	6000	4196	9250	4319	9522
	VF345 / VS345	3476	136.9	2290	90.2	1110	43.7	1564	61.6	6 / 6	3000	6000	3000	6000	2820	6000	2950	6000	4231	9328	4354	9599
	TF370/TS370	3705	145.9	1840	72.4	660	26.0	1114	43.9	6 / 6	3000	6000	3000	6000	2820	6000	3000	6000	4270	9414	4393	9685
	TF400/TS400	4005	157.7	1940	76.4	760	29.9	1214	47.8	6 / 6	3000	6000	3000	6000	2800	6000	2950	6000	4295	9469	4417	9738
	TF430/TS430	4305	169.5	2040	80.3	860	33.9	1314	51.7	6 / 6	2930	6000	3000	6000	2750	5810	2825	6000	4317	9517	4439	9786
	TF450/TS450	4505	177.4	2140	84.3	960	37.8	1414	55.7	6 / 6	2880	5930	2940	6000	2700	5630	2765	5830	4342	9572	4465	9843
3-stopniowy pełny wolny skok	TF470/TS470	4705	185.2	2190	86.2	1010	39.8	1464	57.6	6 / 6	2850	5890	2900	5970	2670	5590	2725	5670	4356	9603	4479	9874
	TF500/TS500	5005	197.0	2290	90.2	1110	43.7	1564	61.6	6 / 6	2750	5730	2840	5840	2520	5430	2665	5540	4379	9654	4501	9923
	TF550/TS550	5505	216.7	2490	98.0	1310	51.6	1764	69.4	6 / 6	1750	3660	2720	5640	1570	3360	2545	5340	4423	9751	4545	10020
	TF600/TS600	6005	236.4	2690	105.9	1510	59.4	1964	77.3	6 / 6	1450	3020	2630	5450	1270	2720	2455	5150	4493	9905	4615	10174
	TF650/TS650	6505	256.1	2890	113.8	1710	67.3	2164	85.2	3 / 3	1400	2930	2590	5380	1220	2630	2415	5080	4544	10018	4666	10287
	TF700/TS700	7005	275.8	3090	121.7	1910	75.2	2364	93.1	3 / 3	1200	2540	2500	5200	1020	2240	2325	4900	4587	10112	4710	10384
	QF610	6115	240.7	2175	85.6	995	39.2	1449	57.0	3 / 3	1700	3530	2560	5290	1520	3230	2385	4990	4680	10317	4821	10628
4-stopniowy pełny wolny skok	QF660	6615	260.4	2375	93.5	1195	47.0	1649	64.9	3 / 3	1500	3130	2460	5090	1320	2830	2285	4790	4740	10450	4881	10761
	QF700	7015	276.2	2475	97.4	1295	51.0	1749	68.9	3 / 3	1200	2510	2400	4960	1020	2210	2225	4660	4770	10516	4911	10827

Specyfikacje masztu (33L-9A)

Typ masztu	Wysokość maksymalna widel		Wysokość całkowita (widły opuszczone)		Wolny skok widel				Kąt nachylenia	Udźwig bez przesuwu bocznego przy				Udźwig z przesuwem bocznym przy				Ciężar wózka (bez ładunku)				
					Z kratą ochronną		Bez kraty ochronnej			Opona pojedyncza		Opona podwójna		Opona pojedyncza		Opona podwójna		Opona pojedyncza		Opona podwójna		
	mm	inch	mm	inch	mm	inch	mm	inch		500 mm LC	24 in LC	500 mm LC	24 in LC	500 mm LC	24 in LC	500 mm LC	24 in LC	kg	lb	kg	lb	
2-stopniowy ograniczony wolny skok	V300	3005	118.3	2110	83.1	155	4.5	155	4.5	6 / 10	3300	6500	3300	6500	3300	6500	3300	6500	4371	9636	4501	9923
	*V330	3305	130.1	2260	89.0	155	4.5	155	4.5	6 / 10	3300	6500	3300	6500	3300	6500	3300	6500	4395	9689	4525	9976
	V350	3505	138.0	2360	92.9	155	4.5	155	4.5	6 / 10	3300	6500	3300	6500	3300	6500	3300	6500	4410	9722	4541	10011
	V370	3705	145.9	2510	98.8	155	4.5	155	4.5	6 / 10	3300	6500	3300	6500	3210	6500	3300	6500	4425	9755	4554	10040
	V400	4005	157.7	2660	104.7	155	4.5	155	4.5	6 / 10	3300	6500	3300	6500	3120	6500	3300	6500	4466	9846	4596	10132
	V430	4305	169.5	2810	110.6	155	4.5	155	4.5	6 / 6	3250	6500	3300	6500	3070	6500	3250	6500	4520	9965	4650	10251
	V450	4505	177.4	2960	116.5	155	4.5	155	4.5	6 / 6	3190	6500	3300	6500	3010	6500	3125	6500	4543	10015	4674	10304
	V470	4705	185.2	3060	120.5	155	4.5	155	4.5	6 / 6	3140	6500	3240	6500	2960	6300	3065	6500	4559	10051	4689	10337
2-stopniowy pełny wolny skok	VF295 / VS295	2976	117.2	2110	83.1	930	36.6	1384	54.5	6 / 6	3300	6500	3300	6500	3300	6500	3300	6500	4454	9819	4581	10099
	VF325 / VS325	3276	129.0	2260	88.3	1080	41.9	1534	60.1	6 / 6	3300	6500	3300	6500	3210	6500	3300	6500	4490	9899	4617	10179
	VF345 / VS345	3476	136.9	2260	89.0	1180	46.5	1634	64.3	6 / 6	3300	6500	3300	6500	3120	6500	3250	6500	4525	9976	4651	10254
3-stopniowy pełny wolny skok	TF370/TS370	3705	145.9	1910	75.2	730	28.7	1114	43.9	6 / 6	3300	6500	3300	6500	3120	6500	3250	6500	4597	10135	4724	10414
	TF400/TS400	4005	157.7	2010	79.1	830	32.7	1214	47.8	6 / 6	3250	6500	3300	6500	3070	6500	3125	6500	4619	10183	4746	10463
	TF430/TS430	4305	169.5	2110	83.1	930	36.6	1314	51.7	6 / 6	3180	6500	3280	6500	3000	6500	3105	6500	4640	10229	4767	10509
	TF450/TS450	4505	177.4	2210	87.0	1030	40.6	1414	55.7	6 / 6	3120	6500	3220	6500	2940	6270	3045	6500	4661	10276	4789	10558
	TF470/TS470	4705	185.2	2260	89.0	1080	42.5	1464	57.6	6 / 6	3080	6350	3170	6500	2900	6050	2995	6290	4675	10306	4802	10586
	TF500/TS500	5005	197.0	2360	92.9	1180	46.5	1564	61.6	6 / 6	3030	6260	3110	6390	2850	5960	2935	6090	4697	10355	4824	10635
	TF550/TS550	5505	216.7	2560	100.8	1380	54.3	1764	69.4	6 / 6	2200	4560	2990	6170	2020	4260	2815	5870	4741	10452	4868	10732
	TF600/TS600	6005	236.4	2760	108.7	1580	62.2	1964	77.3	6 / 6	1500	3130	2870	5950	1320	2830	2695	5650	4814	10613	4941	10893
TF650/TS650	6505	256.1	2960	116.5	1780	70.1	2164	85.2	3 / 3	1450	3060	2830	5910	1280	2760	2655	5610	4862	10719	4989	10999	
4-stopniowy pełny wolny skok	TF700/TS700	7005	275.8	3160	124.4	1980	78.0	2364	93.1	3 / 3	1250	2650	2730	5710	1080	2350	2555	5410	4903	10809	5030	11089
	QF610	6115	240.7	2225	87.6	1045	41.1	1449	57.0	3 / 3	1800	3750	2870	5930	1620	3450	2695	5630	4940	10891	5072	11182
	QF660	6615	260.4	2425	95.5	1245	49.0	1649	64.9	3 / 3	1600	3330	2770	5730	1420	3030	2595	5430	5000	11023	5132	11314
	QF700	7015	276.2	2525	99.4	1345	53.0	1749	68.9	3 / 3	1300	2710	2700	5600	1120	2410	2525	5300	5030	11089	5162	11380
	QF745	7465	293.9	2675	105.3	1495	58.9	1899	74.8	3 / 3	1000	2090	2620	5420	820	1790	2445	5210	5073	11184	5205	11475
QF790	7915	311.6	2825	111.2	1645	64.8	2049	80.7	3 / 3	800	1680	2530	5250	620	1380	2355	4950	5176	11411	5309	11704	

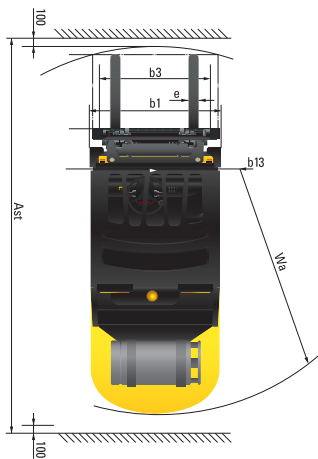
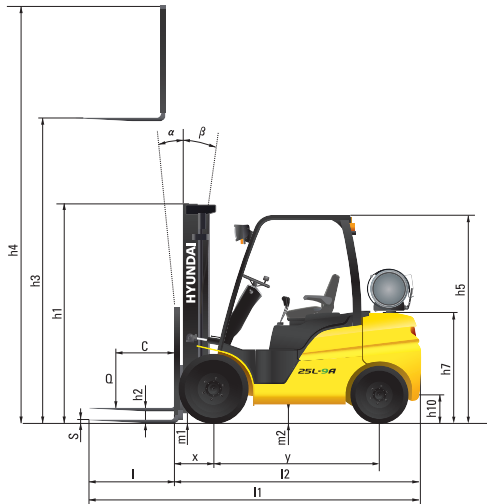
Elementy opcjonalne

- **Widły (mm)**
25L-9A : 900; 1000; 1050 (STD); 1200; 1350; 1500; 1650; 1800; 2100
30/33L-9A : 900; 1050 (STD); 1150; 1200; 1650; 1800; 1970; 2120; 2300; 2400
- **Nakładki na koła (mm)**
25L-9A : 1300; 1500; 1700; 1800
30/33L-9A : 1300; 1500; 1700; 1800
- **Zintegrowany przesuw boczny; pozycjoner widel; przesuw boczny; Zintegrowany pozycjoner widel z przesuwem bocznym**
- **Ogumienie** : Pełne (bardzo elastyczne) / bez bieżnika / podwójne ogumienie przednie
- **Główny zawór sterujący** : 4 szpule
- **Fotel** : podłokietnik, podgrzewanie fotela, zagłówek, czujnik zapięcia pasa bezpieczeństwa
- **Automatyczny system poziomowania widel**
- **Kamera cofania**
- **Wskaźnik obciążenia**
- **Wskaźnik temperatury/ciśnienia pompy hydraulicznej**
- **Przełącznik do odłączania akumulatora (przełącznik główny)**
- **Lampa obrotowa LED (żółta, czerwona, niebieska)**
- **Światła robocze tylne (LED)**
- **Przełącznik biegów F-N-R i klaksonu (dźwignia ręczna)**
- **Tyłny klakson z uchwytem**
- **Minidźwignie sterujące (4 szpule) z przełącznikiem biegów F-N-R i klaksonu**
- **Akumulator hydrauliczny**
- **Blue Spot (tył)**
- **Układ regulacji prędkości jazdy**
- **Lusterko boczne i panoramiczne**
- Lusterko boczne (prawe/lewe)
- Lusterko panoramiczne
- Lusterko boczne (lewe) i panoramiczne
- Lusterko boczne (lewe/prawe) i panoramiczne

- Podane w niniejszej broszurze specyfikacje elementów opcjonalnych mogą ulec zmianie.
- Wymienione w niniejszej broszurze opcje mogą ulec zmianie w celu poprawy działania wózka widłowego.

Nowa seria 9

Wymiary



- Podane w niniejszej broszurze specyfikacje elementów opcjonalnych mogą ulec zmianie.
- Wymienione w niniejszej broszurze opcje mogą ulec zmianie w celu poprawy działania wózka widłowego.

Specyfikacje

Informacje ogólne

1.1	Producent	Hyundai	Hyundai	Hyundai	
1.2	Oznaczenie modelu przez producenta	25L-9A	30L-9A	33L-9A	
1.3	Napęd: elektryczny (akumulator lub sieciowe), olej napędowy, benzyna, gaz, ręczny	gaz płynny	gaz płynny	gaz płynny	
1.4	Sposób obsługi: ręczna, nożna, stojąca, siedząca, odbiór zamówień	osadzony	osadzony	osadzony	
1.5	Udźwig / znamionowy udźwig	kg (lb)	2500 (5000)	3000 (6000)	3300 (6500)
1.6	Odległość od środka ciężkości obciążenia	c mm (cale)	500 (24)	500 (24)	500 (24)
1.8	Przebieżność ładunkowa, od środka osi napędowej do widel	x mm (cale)	468 (18.4)	468 (18.4)	468 (18.4)
1.9	Rozstaw osi	y mm (cale)	1650 (64.9)	1700 (66.9)	1700 (66.9)

Masa

2.1	Ciężar roboczy	kg (lb)	3721 (8203)	4116 (9074)	4395 (9689)
2.2	Nacisk na osie, z obciążeniem przód/tył	kg (lb)	5491 (12106) / 731 (1612)	6298 (13885) / 818 (1803)	6727 (14831) / 968 (2134)
2.3	Nacisk na osie, bez obciążenia przód/tył	kg (lb)	1524 (3360) / 2197 (4844)	1590 (3505) / 2526 (5569)	1548 (3413) / 2847 (6277)

Koła, Podwozie

3.1	Opony: pełna guma (V), bardzo elastyczne (SE), pneumatyczne (P), poliuretanowe (PE)	P	P	P	
3.2	Rozmiar opon, przód	7.00-12,14PR	28x9-15,14PR	28x9-15,14PR	
3.3	Rozmiar opon, tył	6.50-10,14PR	6.50-10,14PR	6.50-10,14PR	
3.5	Koła, liczba przód/tył (X = koła napędzane)	2x/2	2x/2	2x/2	
3.6	Szerokość opon, przód	mm (cale)	999 (39.3)	1005 (39.5)	1005 (39.5)
3.7	Szerokość opon, tył	mm (cale)	980 (38.5)	980 (38.5)	980 (38.5)

Podstawowe wymiary

4.1	Pochylenie masztu/karetki widel do przodu/do tyłu (a/b)	stopnie	6/10	6/10	6/10
4.2	Obniżona wysokość masztu	h1 mm (cale)	2175 (85.6)	2190 (86.2)	2260 (88.9)
4.3	Wolny skok	h2 mm (cale)	155 (6.1)	155 (6.1)	155 (6.1)
4.4	Wysokość podnoszenia	h3 mm (cale)	3305 (130.1)	3305 (130.1)	3305 (130.1)
4.5	Wysokość z podniesionym masztem	h4 mm (cale)	4485 (176.5)	4485 (176.5)	4485 (176.5)
4.7	Wysokość dachu ochronnego [kabina]	h5 mm (cale)	2160 (85.0) [2170 (85.4)]	2180 (85.8) [2190 (86.2)]	2180 (85.8) [2190 (86.2)]
4.8	Wysokość w pozycji siedzącej/stojącej w odniesieniu do SIP	h7 mm (cale)	1187 (46.7)	1212 (47.7)	1212 (47.7)
4.12	Wysokość łącznika	h10 mm (cale)	295 (11.6)	320 (12.5)	320 (12.5)
4.19	Długość całkowita	l1 mm (cale)	3657 (143.9)	3726 (146.6)	3782 (148.8)
4.20	Odległość do czoła widel	l2 mm (cale)	2607 (102.6)	2676 (105.3)	2732 (107.5)
4.21	Szerokość całkowita	b1 mm (cale)	1200 (47.2)	1228 (48.3)	1228 (48.3)
4.22	Wymiary widel (typ haka)	s x e x l mm (cale)	45 x 100 x 1050 (1.8 x 3.9 x 41.3)	45 x 122 x 1050 (1.8 x 4.8 x 41.3)	45 x 122 x 1050 (1.8 x 4.8 x 41.3)
4.23	Karetki widel ISO 2328, klasa/typ A, B		2A	3A	3A
4.24	Szerokość karetki widel	b3 mm (cale)	1102 (43.3)	1102 (43.3)	1102 (43.3)
4.31	Prześwit pod masztem, z ładunkiem	m1 mm (cale)	130 (5.1)	145 (5.7)	145 (5.7)
4.32	Prześwit, środek rozstawu osi	m2 mm (cale)	157 (6.1)	181 (7.1)	171 (6.7)
4.33	Szerokość korytarza dla palet 1000 x 1200 (dl. x szer.) przenoszonych poprzecznie	Ast mm (cale)	4010 (157.8)	4081 (160.6)	4131 (162.6)
4.34	Szerokość korytarza dla palet 800 x 1200 (dl. x szer.) przenoszonych wzdłużnie	Ast mm (cale)	4210 (165.7)	4281 (168.5)	4331 (170.5)
4.35	Promień zawracania	Wa mm (cale)	2342 (92.2)	2413 (94.9)	2463 (96.9)
4.36	Najmniejsza odległość od punktu podparcia	b13 mm (cale)	714 (28.1)	731 (28.7)	731 (28.7)

Osiągi

5.1	Prędkość jazdy, bez ładunku	km / h (mph)	18,0 (11.2)	18,9 (12.4)	18,9 (12.4)
5.2	Prędkość unoszenia, z ładunkiem/bez ładunku	mm / s (ft / min)	580 (114) / 590 (116)	570 (112) / 590 (116)	460 (90.6) / 480 (94.5)
5.3	Prędkość opuszczania, z ładunkiem/bez ładunku	mm / s (ft / min)	500 (98.4) / 450 (88.6)	500 (98.4) / 450 (88.6)	500 (98.4) / 450 (88.6)
5.6	Maksymalny uciąg haka, z ładunkiem	N (lb)	22653 (5093)	21212 (4769)	21231 (4773)
5.8	Jazda przy maks. nachyleniu, z ładunkiem	%	35,2	28,3	26
5.9	Czas przyspieszania, z ładunkiem/bez ładunku (10 m)	s	-	-	-
5.10	Hamulec główny		Hydrauliczny	Hydrauliczny	Hydrauliczny

Silnik

7.1	Producent/typ silnika		HMC / L4KB	HMC / L4KB	HMC / L4KB
7.2	Moc silnika zgodna z ISO 1585	funt / obr./min	60 / 2300	60 / 2300	60 / 2300
7.3	Maksymalny moment obrotowy	kgf·m (lbf·ft) / obr./min	19 (137.4) / 1800	19 (137.4) / 1800	19 (137.4) / 1800
7.4	Liczba cylindrów/pojemność sześcienna	EA / cc	4 / 2359	4 / 2359	4 / 2359

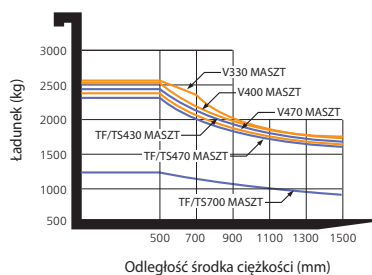
Pozostałe informacje

8.1	Rodzaj sterowania napędem		Hydrokinetyczna ze zmiennikiem momentu		
8.2	Ciężenie robocze, układ/urządzenia robocze	bar (psi)	216 / 162 (3133 / 2350)	216 / 162 (3133 / 2350)	216 / 162 (3133 / 2350)
8.3	Ilość oleju do osprzętu (hydrauliczny)	lpm (GPM-US)	30 (60 maks.) (8 (16 maks.))	30 (60 maks.) (8 (16 maks.))	30 (60 maks.) (8 (16 maks.))
8.4	Poziom hałasu (przy uchu operatora zgodnie z DIN 12053)	dB(A)	80	80	80
8.5	Łącznik przyczepy, typ DIN		PIN	PIN	PIN

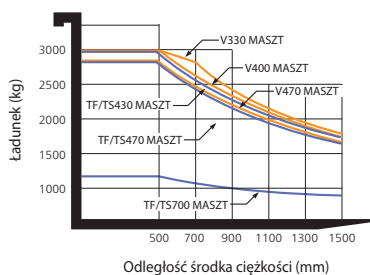
Nowa seria 9

Udźwig

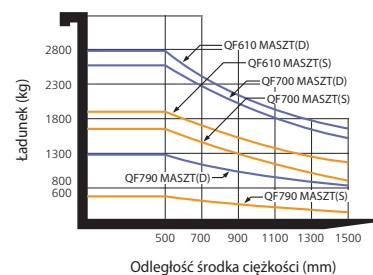
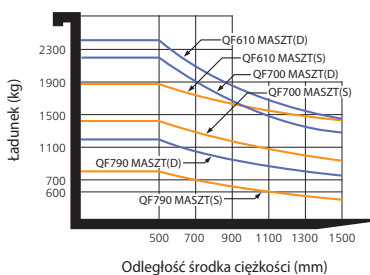
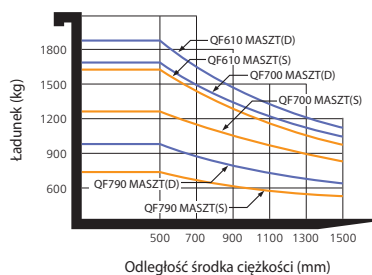
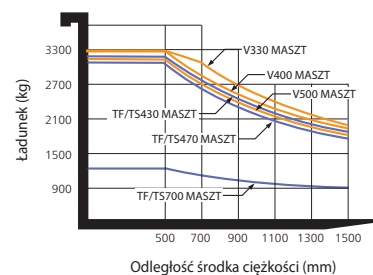
25L-9A



30L-9A



33L-9A



Różnorodny sprzęt

Przesuw boczny	Widły na zawiasach	Łyżka na zawiasach	Obracane widły	Chwytek pchająco-ciągący	Obracany zacisk do rolek	Stabilizator ładunku
Zacisk do kartonów	Chwytek do obracania palet	Zacisk do beczek	Zacisk do bel	Widły do wysuwania ładunku	Pozycjoner widel	

- * Wyposażenie standardowe i opcjonalne może być różne. Aby uzyskać więcej informacji, należy skontaktować się z dealerem firmy Hyundai.
- Maszyna może różnić się od przedstawionej zgodnie z międzynarodowymi normami.
- * Zdjęcia mogą obejmować osprzęt roboczy i wyposażenie dodatkowe niedostępne w Twoim rejonie.
- * Materiały i dane techniczne mogą ulec zmianie bez uprzedniego powiadomienia.
- * Wszystkie wartości w jednostkach zostały zaokrąglone do pełnych funtów lub cali.
- * Zainstalowany w tej maszynie układ klimatyzacji zawiera czynnik chłodniczy w postaci fluorowanego gazu cieplarnianego HFC-134a (potencjał tworzenia efektu cieplarnianego (GWP) = 1430). Układ zawiera 0,55 kg czynnika chłodniczego zawierającego ekwiwalent CO2 w liczbie 0,7865 t.



DANE KONTAKTOWE